



NOTES À L'ENTREPRENEUR

- Porter une attention particulière aux notes suivantes:
  - Éviter les obstructions à l'alcôve et aux câbles de levage, c'est-à-dire les conduits d'air, la tuyauterie de gicleurs, les drains, les conduits électriques, etc.).
  - Respecter les tolérances des murs et du plancher fini.
  - Les tuiles de plafond de l'alcôve doivent être amovibles.
  - Prévoir un accès libre et sans obstruction pour la plateforme élévatrice et autre équipement.

2. Performance acoustique:

**Skyfold Classic Premium 51**

Amérique du Nord: CTS: 51 selon ASTM E90

Europe: Rw: 51 dB selon ISO 140-3, Partie 3 & ISO 717-1.2

**Skyfold Classic Premium 55**

Amérique du Nord: CTS: 55 selon ASTM E90

Europe: Rw: 54 dB selon ISO 140-3, Partie 3 & ISO 717-1.2

**Skyfold Classic Premium 60**

Amérique du Nord: CTS: 60 selon ASTM E90

Europe: Rw: 59 dB selon ISO 140-3, Partie 3 & ISO 717-1.2

**Skyfold Classic Premium NRC**

Amérique du Nord: CTS: 50 selon ASTM E90  
CRB: 0.65 selon C423

Europe: Rw: 49 dB selon ISO 140-3, Partie 3 & ISO 717-1.2  
CRB: 0.65 dB selon ISO 354.

- Composition des panneaux: XXXXXXXXXXXXXXXXXXXXX.
- Laisser deux accès de 24" x 24" [610 x 610] (min) dans le plafond de chaque côté du groupe moteur pour l'installation et l'entretien. Non requis si le plafond est de type tuiles suspendues.
- L'installation du groupe moteur doit être complétée avant la construction de l'alcôve. La construction de l'alcôve (gypse, plafond suspendu, structure, etc.) est par autres.
- Le plancher sous la cloison le long de son axe, doit être plat à l'intérieur de  $\frac{1}{4}$ " [6] sur son entière longueur. Une variation de sommets et de creux de  $\pm \frac{1}{4}$ " [6] doit être située à une distance minimum de 24" [610] l'un de l'autre. Une variation de sommets et de creux de  $\pm \frac{3}{8}$ " [3] doit pas être située à une distance minimum de 12" [305] l'un de l'autre.
- Ne pas mesurer directement de ce dessin. Toutes les dimensions doivent être vérifiées au chantier
- Toutes les dimensions en [ ] sont en millimètres (mm) à moins d'être spécifiées autrement.

\*\*Désignation des profilés en C:

Amérique du Nord et Sud = Profilé en C\*\* [C200 x 17]  
Europe = C200 x 75  
Asie = C200 x 80

CE Dessin doit servir de guide uniquement. Ne pas s'y référer pour la construction.

Distributeur autorisé Skyfold

Projet

CLOISON SKYFOLD TYPIQUE IMPAIR

Titre du dessin  
X @ X'-X" [XXXX] x X'-X" [XXXX] Dessous de l'alcôve  
Groupe Moteur Standard  
9 à 15 panneaux de haut

DÉTAILS DES PANNEAUX ET DE L'ALCÔVE

Architecte Entrepreneur

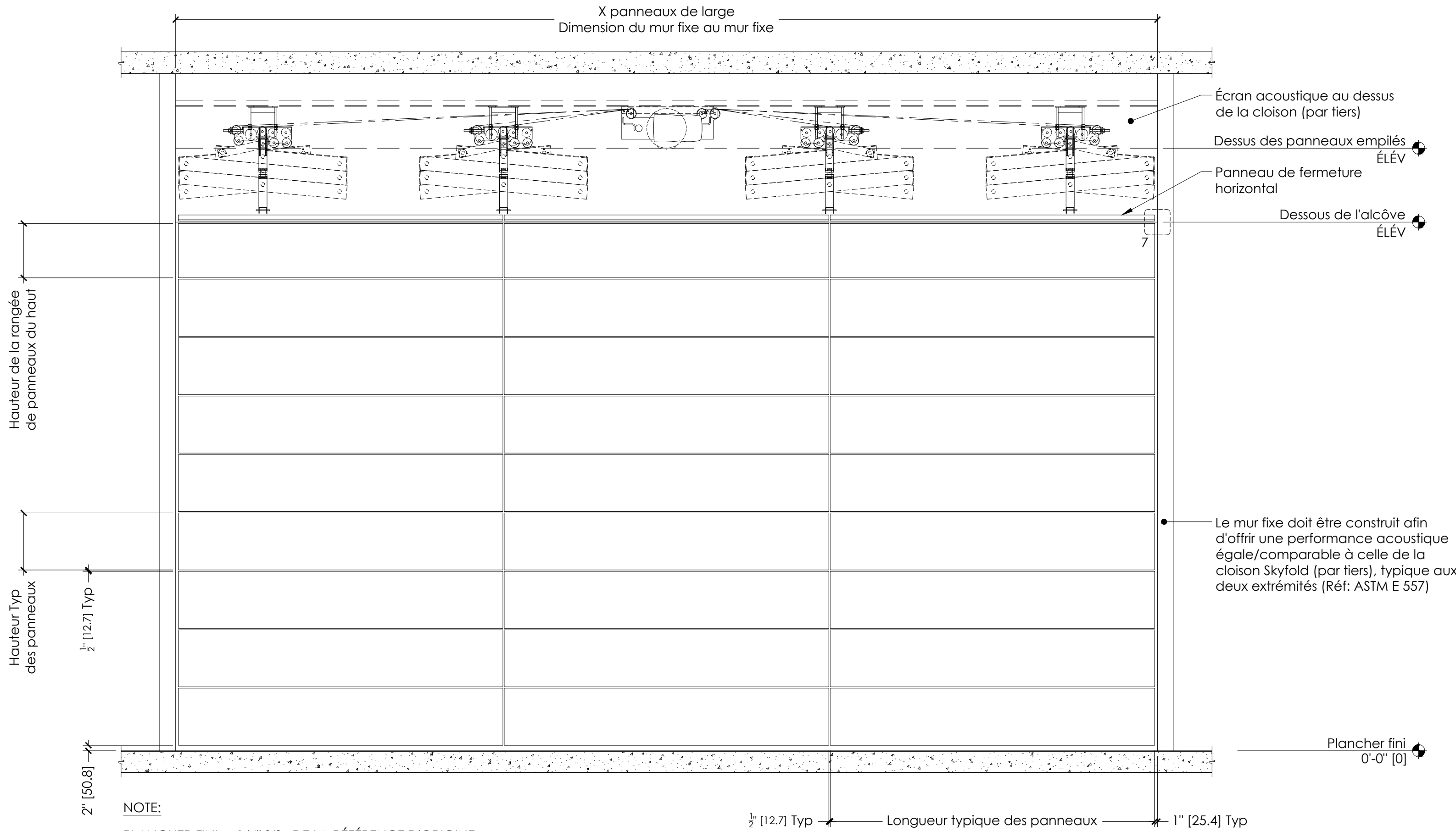
Dessiné Date Approuvé Date

No. de projet Skyfold Echelle Feuille

Tel qu'indiqué 2 de 3

No. du dessin Révision

S7737-2 0



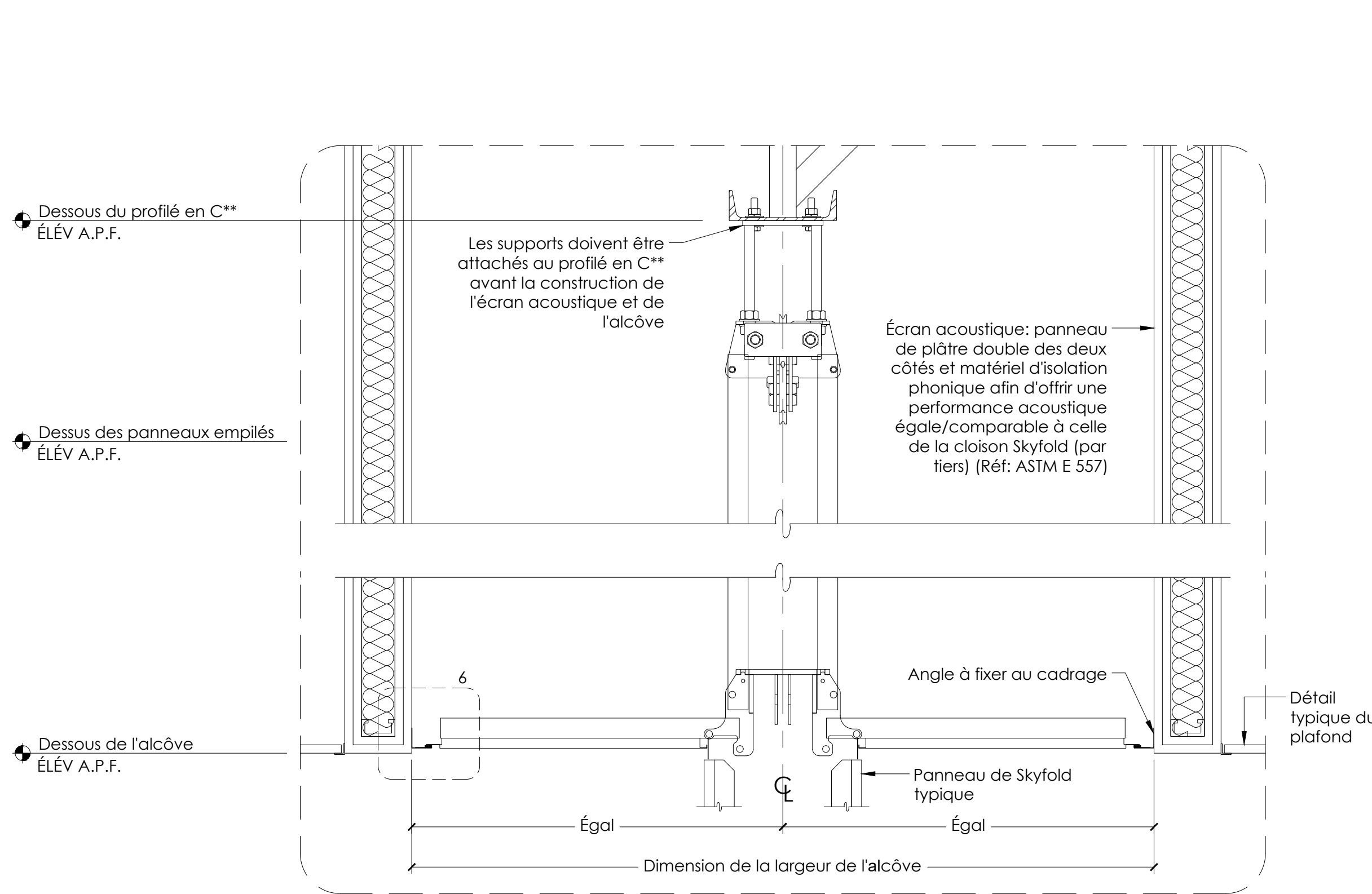
NOTE:

PLANCHER FINI  $\pm 1/4$ " [6] DE LA RÉFÉRENCE D'ORIGINE

MUR FIXE  $+1/4$ " [6] / -0 DE LA RÉFÉRENCE D'ORIGINE

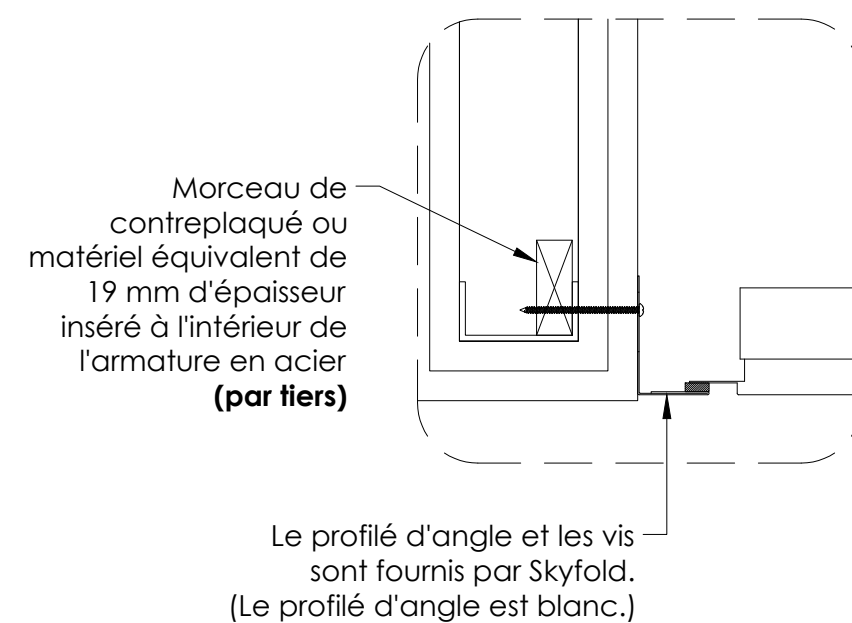
C | ÉLEVATION - CLOISON ABAISSÉE

S7737-1 ÉCHELLE: 3/8" = 1'-0"



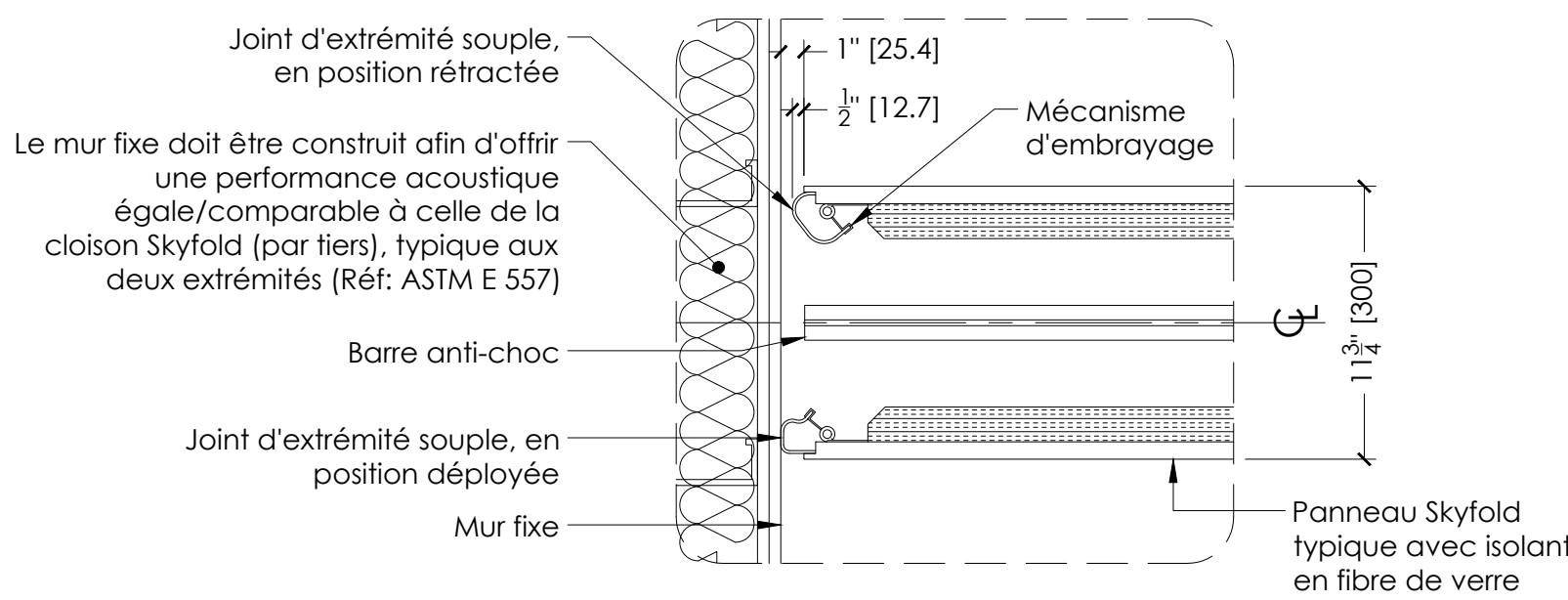
3 | DÉTAIL DE L'ALCÔVE

S7737-2 ÉCHELLE: 1 1/2" = 1'-0"



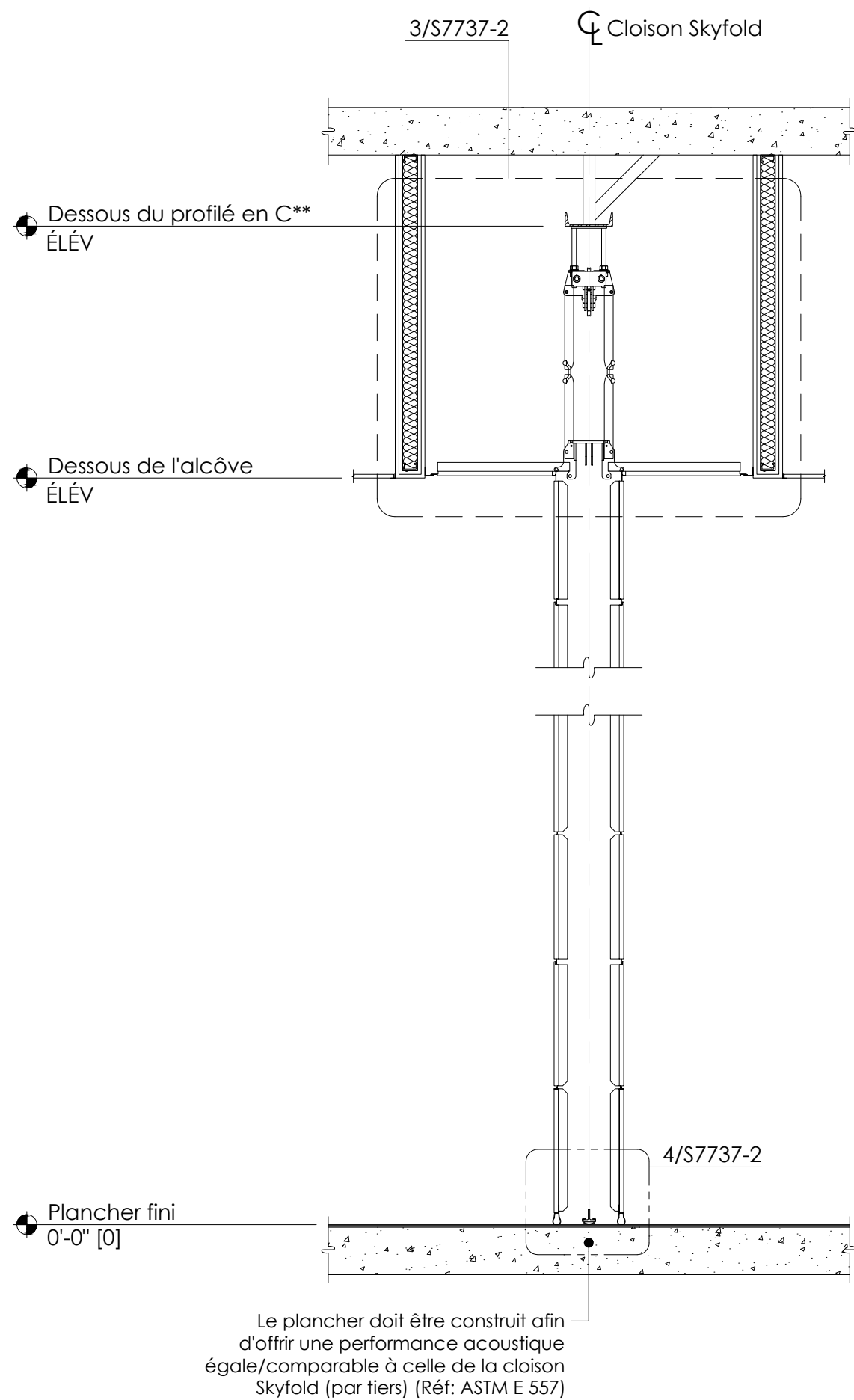
6 | DÉTAIL D'ANGLE

ÉCHELLE: AUCUNE



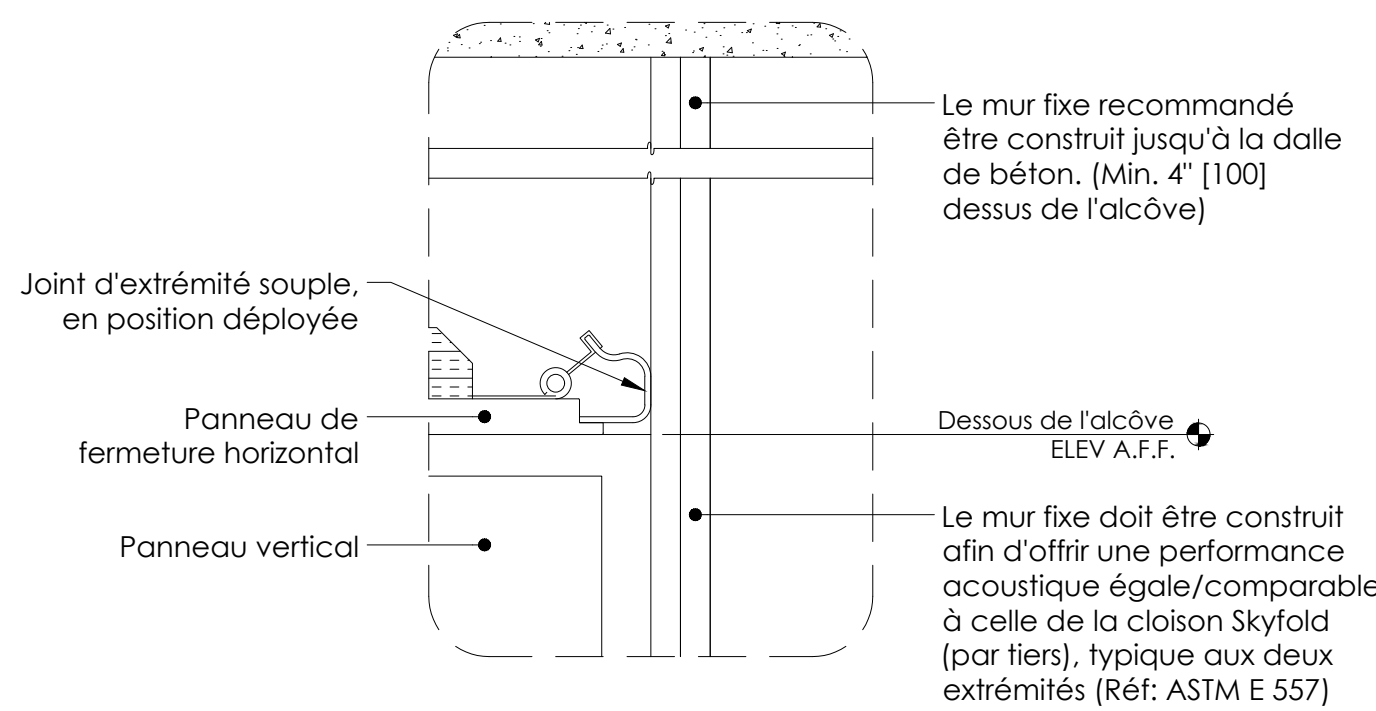
2 | DÉTAIL DU JOINT D'ÉTANCHÉITÉ AU MUR FIXE

S7737-1 ÉCHELLE: 1 1/2" = 1'-0"



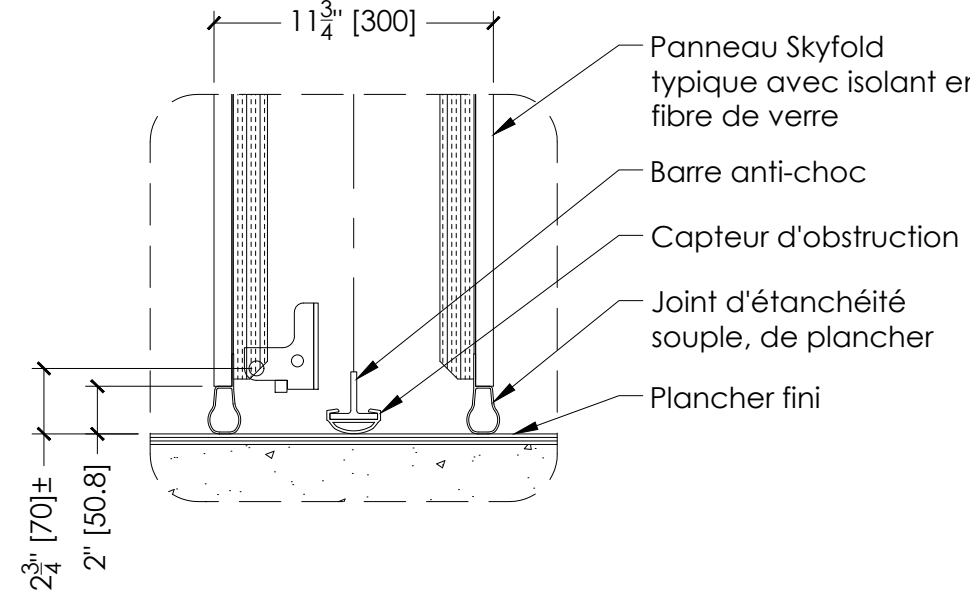
D | COUPE - CLOISON ABAISSÉE

S7737-1 ÉCHELLE: 1/2" = 1'-0"



7 | DÉTAIL DU MUR FIXE

ÉCHELLE: AUCUNE



4 | DÉTAIL DU JOINT D'ÉTANCHÉITÉ AU PLANCHER

S7737-2 ÉCHELLE: 1 1/2" = 1'-0"